

2014年3月期第2四半期決算補足資料

2013年11月12日

株式会社 東海理化

決算概況

連結

(単位：百万円、%、円)

	2011年3月期			2012年3月期			2013年3月期			2014年3月期第2四半期		
	売上高比率、 構成比	前期比 増減率		売上高比率、 構成比	前期比 増減率		売上高比率、 構成比	前期比 増減率		売上高比率、 構成比	前期比 増減率	
売上高	327,622	100.0	1.0	319,577	100.0	2.5	371,932	100.0	16.4	214,280	100.0	18.4
営業利益	18,906	5.8	4.8	13,156	4.1	30.4	23,238	6.2	76.6	13,742	6.4	20.4
経常利益	20,058	6.1	1.5	14,977	4.7	25.3	24,505	6.6	63.6	14,435	6.7	23.4
当期純利益	5,234	1.6	58.5	8,123	2.5	55.2	5,187	1.4	36.1	8,731	4.1	-
総資産	259,704	100.0	3.7	273,217	100.0	5.2	308,039	100.0	12.7	317,099	100.0	2.9
純資産	161,125	62.0	1.5	165,198	60.5	2.5	183,875	59.7	11.3	192,748	60.8	4.8
1株当たり当期純利益 (潜在株式調整後)	57.95	-	58.5	89.95	-	55.2	57.44	-	36.1	96.58	-	-
1株当たり純資産	1,734.57	-	1.6	1,783.58	-	2.8	1,927.08	-	8.0	2,024.11	-	5.0
自己資本当期純利益率	3.3	-	4.9	5.1	-	1.8	3.1	-	2.0	-	-	-
総資産経常利益率	7.6	-	0.6	5.6	-	2.0	8.4	-	2.8	-	-	-

個別

(単位：百万円、%、円)

	2011年3月期			2012年3月期			2013年3月期			2014年3月期第2四半期		
	売上高比率、 構成比	前期比 増減率		売上高比率、 構成比	前期比 増減率		売上高比率、 構成比	前期比 増減率		売上高比率、 構成比	前期比 増減率	
売上高	236,354	100.0	4.8	226,892	100.0	4.0	251,264	100.0	10.7	132,045	100.0	3.5
営業利益	6,977	3.0	5.9	7,224	3.2	3.5	15,710	6.3	117.5	8,720	6.6	10.0
経常利益	12,126	5.1	2.9	15,977	7.0	31.8	21,286	8.5	33.2	14,082	10.7	10.8
当期純利益	4,229	1.8	46.0	9,789	4.3	131.5	4,563	1.8	53.4	9,497	7.2	-
総資産	200,569	100.0	4.8	213,725	100.0	6.6	224,498	100.0	5.0	231,519	100.0	3.1
純資産	127,145	63.4	0.2	134,399	62.9	5.7	138,221	61.6	2.8	147,240	63.6	6.5
1株当たり当期純利益 (潜在株式調整後)	46.83	-	46.0	108.39	-	131.5	50.53	-	53.4	105.06	-	-
1株当たり純資産	1,400.43	-	0.1	1,479.53	-	5.6	1,523.27	-	3.0	1,620.70	-	6.4
自己資本当期純利益率	3.3	-	3.1	7.5	-	4.2	3.4	-	4.1	-	-	-
総資産経常利益率	5.8	-	0.2	7.7	-	1.9	9.7	-	2.0	-	-	-

2014年3月期第2四半期 連結売上高内訳

製品別売上高

(単位：百万円、%)

	2013年3月期第2四半期			2014年3月期第2四半期			
	構成比	前年同期比 増減率	構成比	前年同期比		増減額	増減率
				増減額	増減率		
売上高合計	180,968	100.0	33.3	214,280	100.0	33,312	18.4
自動車用部品計	177,571	98.1	33.8	198,802	92.8	21,231	12.0
スイッチ類	73,008	40.3	34.6	83,528	39.0	10,520	14.4
シートベルト	34,282	19.0	28.3	38,410	17.9	4,128	12.0
キーロック	34,029	18.8	34.5	37,879	17.7	3,850	11.3
シフトレバー	15,397	8.5	21.3	17,720	8.2	2,323	15.1
自動車用ミラー	5,681	3.1	63.9	6,362	3.0	681	12.0
ステアリングホイール	5,073	2.8	70.8	4,858	2.3	215	4.2
装飾品	2,520	1.4	31.6	2,804	1.3	284	11.3
その他	7,577	4.2	39.9	7,238	3.4	339	4.5
一般電機部品及びその他	3,396	1.9	11.1	15,477	7.2	12,081	355.7

客先別売上高

(単位：百万円、%)

	2013年3月期第2四半期			2014年3月期第2四半期			
	構成比	前年同期比 増減率	構成比	前年同期比		増減額	増減率
				増減額	増減率		
売上高合計	180,968	100.0	33.3	214,280	100.0	33,312	18.4
トヨタ自動車	67,032	37.0	40.2	68,110	31.8	1,078	1.6
トヨタ海外法人	56,027	31.0	47.1	73,034	34.1	17,007	30.4
トヨタ関連	23,412	12.9	28.2	23,683	11.1	271	1.2
フォード	4,953	2.7	8.0	6,508	3.0	1,555	31.4
富士重工業	5,019	2.8	69.3	6,182	2.9	1,163	23.2
スズキ	3,128	1.7	1.0	3,333	1.6	205	6.6
三菱	3,573	2.0	4.4	3,163	1.5	410	11.5
マツダ	2,758	1.5	13.4	2,795	1.3	37	1.3
いすゞ	1,687	0.9	7.3	1,825	0.9	138	8.2
日産	1,498	0.8	37.8	987	0.5	511	34.1
その他	11,875	6.7	21.4	24,654	11.3	12,779	107.6

所在地別売上高(対外部顧客売上高)

(単位：百万円、%)

	2013年3月期第2四半期			2014年3月期第2四半期			
	構成比	前年同期比 増減率	構成比	前年同期比		増減額	増減率
				増減額	増減率		
売上高合計	180,968	100.0	33.3	214,280	100.0	33,312	18.4
日本	109,960	60.7	31.3	118,054	55.1	8,094	7.4
北米	31,797	17.6	54.9	42,829	20.0	11,032	34.7
アジア	31,800	17.6	32.7	41,124	19.2	9,324	29.3
その他	7,410	4.1	2.5	12,271	5.7	4,861	65.6

2014年3月期第2四半期 連結損益計算書

連結損益計算書

(単位：百万円、%)

	2013年3月期第2四半期			2014年3月期第2四半期			
	売上高 比率	前期比 増減率		売上高 比率	前年同期比		
					増減額	増減率	
売上高	180,968	100.0	33.3	214,280	100.0	33,312	18.4
売上原価	156,188	86.3	28.3	182,476	85.2	26,288	16.8
売上総利益	24,779	13.7	76.6	31,804	14.8	7,025	28.4
販売費及び一般管理費	13,366	7.4	5.7	18,061	8.4	4,695	35.1
営業利益	11,412	6.3	725.3	13,742	6.4	2,330	20.4
営業外収益	613	0.3		854	0.4	241	
営業外費用	328	0.2		162	0.1	166	
経常利益	11,698	6.5	512.5	14,435	6.7	2,737	23.4
特別利益	115	0.1		855	0.4	740	
特別損失	17,220	9.5		45	0.0	17,175	
税金等調整前四半期純利益	5,405	3.0	-	15,244	7.1	20,649	-
法人税等	1,214	0.7		5,893	2.8	7,107	
少数株主利益	236	0.1		619	0.3	383	
四半期純利益	4,428	2.4	-	8,731	4.1	13,159	-

(単位：億円)

経常利益前年同期比増減要因			
増益要因		減益要因	
操業変動による利益増	18	売価変動	30
原価改善	28	原材料価格の変動	3
為替変動	61	人件費の増	18
営業外収支の増	5	経費の増 他	33
計	112	計	84
差引 経常利益 28億円増			

設備投資等

(単位：百万円、%、人)

	2013年3月期第2四半期		2014年3月期第2四半期			
		前期比 増減率		前年同期比		
				増減額	増減率	
設備投資額	5,595	19.8	10,953	5,358	95.8	
減価償却費	6,733	2.4	7,537	804	11.9	
研究開発費	8,734	11.0	9,449	715	8.2	
従業員数(社外人材を除く)	16,021	4.6	16,565	544	3.4	

(単位：億円)

設備投資の主な内容			
(目的別)		(地域別)	
・新製品、自動化、省人化	46	・日 本	35
・能力増強及び維持更新	26	・北 米	15
・その他	37	・ア ジア	54
		・そ の 他	5

2014年3月期第2四半期 連結貸借対照表

(単位：百万円、%)

	2013年3月末現在		2013年9月末現在			備 考
		構成比		構成比	増減額	
資産合計	308,039	100.0	317,099	100.0	9,060	
流動資産	178,585	58.0	172,142	54.3	6,443	
現金及び預金	27,143	8.8	26,073	8.2	1,070	
受取手形及び売掛金	50,658	16.4	53,748	16.9	3,090	
電子記録債権	10,674	3.5	10,676	3.4	2	
有価証券	47,089	15.3	36,957	11.7	10,132	
棚卸資産	26,844	8.7	27,827	8.8	983	
その他の流動資産	16,174	5.3	16,857	5.3	683	
固定資産	129,454	42.0	144,957	45.7	15,503	
有形固定資産	82,279	26.7	85,432	26.9	3,153	
無形固定資産	1,617	0.5	1,588	0.5	29	
投資その他の資産	45,557	14.8	57,936	18.3	12,379	
投資有価証券	30,877	10.0	43,239	13.7	12,362	
その他	14,679	4.8	14,697	4.6	18	

負債及び純資産合計	308,039	100.0	317,099	100.0	9,060	
負債合計	124,164	40.3	124,350	39.2	186	
流動負債	99,674	32.3	104,765	33.0	5,091	
支払手形及び買掛金	52,575	17.1	38,412	12.1	14,163	
電子記録債務	-	-	17,720	5.6	17,720	
短期借入金	5,867	1.9	5,594	1.8	273	
その他の流動負債	41,231	13.3	43,038	13.6	1,807	
固定負債	24,489	8.0	19,585	6.2	4,904	
長期借入金	5,755	1.9	624	0.2	5,131	
その他の固定負債	18,733	6.1	18,960	6.0	227	
純資産合計	183,875	59.7	192,748	60.8	8,873	
株主資本	174,431	56.6	181,903	57.4	7,472	
資本金	22,856	7.4	22,856	7.2	-	
資本剰余金	25,135	8.2	25,191	7.9	56	
利益剰余金	133,479	43.3	140,584	44.3	7,105	
自己株式	7,039	2.3	6,729	2.1	310	
その他の包括利益累計額	381	0.1	1,261	0.4	1,642	
その他有価証券評価差額金	1,865	0.6	2,875	0.9	1,010	
為替換算調整勘定	2,246	0.7	1,613	0.5	633	
新株予約権	642	0.2	580	0.2	62	
少数株主持分	9,182	3.0	9,002	2.8	180	

2014年3月期第2四半期 連結キャッシュ・フロー計算書

(単位：百万円)

	2013年3月期 第2四半期	2014年3月期 第2四半期
営業活動によるキャッシュ・フロー		
税金等調整前四半期純利益又は 税金等調整前四半期純損失	5,405	15,244
減価償却費	6,732	7,536
のれん及び負ののれん償却額	2	17
貸倒引当金の増減額	21	17
賞与引当金の増減額	815	288
製品保証引当金の増減額	15,833	2,450
退職給付引当金の増減額	212	518
役員退職慰労引当金の増減額	93	129
受取利息及び受取配当金	311	369
支払利息	141	95
為替差損益	219	215
持分法による投資損益	39	99
有形固定資産除売却損益	252	431
負ののれん発生益	-	843
売上債権の増減額	5,193	2,478
たな卸資産の増減額	331	504
仕入債務の増減額	2,863	3,119
未払消費税等の増減額	35	254
その他	1,523	4,204
小計	19,842	19,368
利息及び配当金の受取額	346	400
利息の支払額	147	104
法人税等の支払額又は還付額	2,017	6,001
営業活動によるキャッシュ・フロー	18,024	13,663

	2013年3月期 第2四半期	2014年3月期 第2四半期
投資活動によるキャッシュ・フロー		
有価証券の売却及び償還による収入	2,600	404
有形固定資産の取得による支出	9,938	12,023
有形固定資産の売却による収入	57	34
投資有価証券の取得による支出	2,701	12,179
投資有価証券の売却による収入	34	2
子会社株式の取得による支出	-	183
貸付けによる支出	119	129
貸付金の回収による収入	138	182
その他	961	790
投資活動によるキャッシュ・フロー	10,889	24,682
財務活動によるキャッシュ・フロー		
短期借入金の純増減額	175	563
長期借入れによる収入	331	-
長期借入金の返済による支出	118	136
リース債務の返済による支出	40	62
配当金の支払額	1,444	1,626
少数株主への配当金の支払額	164	160
少数株主からの払込みによる収入	128	249
その他	0	287
財務活動によるキャッシュ・フロー	1,484	2,013
現金及び現金同等物に係る換算差額	1,216	183
現金及び現金同等物の増減額	4,433	13,216
現金及び現金同等物の期首残高	56,581	68,110
連結子会社の決算期変更に伴う現金及び 現金同等物の増減額	112	-
現金及び現金同等物の四半期末残高	60,903	54,893

2014年3月期 連結売上高予想

製品別売上高

(単位：百万円、%)

	2013年3月期			2014年3月期予想			
	構成比	前期比 増減率	構成比	前期比		増減額	増減率
				増減額	増減率		
売上高合計	371,932	100.0	16.4	430,000	100.0	58,068	15.6
自動車用部品計	355,291	95.5	13.5	398,300	92.6	43,009	12.1
スイッチ類	147,090	39.5	15.8	167,400	38.9	20,310	13.8
シートベルト	67,244	18.1	5.7	76,300	17.8	9,056	13.5
キーロック	69,137	18.6	18.1	75,900	17.7	6,763	9.8
シフトレバー	30,673	8.2	5.6	35,800	8.3	5,127	16.7
自動車用ミラー	11,308	3.0	36.0	12,800	3.0	1,492	13.2
ステアリングホイール	9,340	2.5	22.2	9,600	2.2	260	2.8
装飾品	5,143	1.4	11.5	5,700	1.3	557	10.8
その他	15,353	4.1	7.4	14,800	3.4	553	3.6
一般電機部品及びその他	16,640	4.5	157.7	31,700	7.4	15,060	90.5

客先別売上高

(単位：百万円、%)

	2013年3月期			2014年3月期予想			
	構成比	前期比 増減率	構成比	前期比		増減額	増減率
				増減額	増減率		
売上高合計	371,932	100.0	16.4	430,000	100.0	58,068	15.6
トヨタ自動車	131,183	35.3	12.9	138,600	32.2	7,417	5.7
トヨタ海外法人	115,044	30.9	22.0	146,600	34.1	31,556	27.4
トヨタ関連	46,583	12.5	10.5	46,200	10.7	383	0.8
富士重工業	11,058	3.0	46.4	12,300	2.9	1,242	11.2
フォード	10,559	2.8	15.3	11,700	2.7	1,141	10.8
スズキ	6,242	1.7	0.8	7,600	1.8	1,358	21.8
三菱	7,068	1.9	5.3	6,600	1.5	468	6.6
マツダ	5,566	1.5	15.4	5,800	1.3	234	4.2
いすゞ	3,810	1.0	25.0	3,600	0.8	210	5.5
日産	2,371	0.6	53.9	1,800	0.4	571	24.1
その他	32,445	8.8	49.3	49,200	11.6	16,755	51.6

所在地別売上高

(単位：百万円、%)

	2013年3月期			2014年3月期予想			
	構成比	前期比 増減率	構成比	前期比		増減額	増減率
				増減額	増減率		
売上高合計	371,932	100.0	16.4	430,000	100.0	58,068	15.6
日本	222,206	59.7	13.1	239,500	55.7	17,294	7.8
北米	67,338	18.1	26.3	86,100	20.0	18,762	27.9
アジア	65,828	17.7	22.5	81,400	18.9	15,572	23.7
その他	16,558	4.5	2.8	23,000	5.4	6,442	38.9

2014年3月期 連結業績予想

連結損益計算書

(単位：百万円、%)

	2013年3月期			2014年3月期予想			
	売上高 比率	前期比 増減率		売上高 比率	前期比		
					増減額	増減率	
売上高	371,932	100.0	16.4	430,000	100.0	58,068	15.6
営業利益	23,238	6.2	76.6	28,500	6.6	5,262	22.6
経常利益	24,505	6.6	63.6	30,500	7.1	5,995	24.5
当期純利益	5,187	1.4	36.1	17,000	4.0	11,813	227.7

(単位：億円)

予想経常利益前期比増減要因			
増益要因		減益要因	
操業変動による利益増	84	売価変動	79
原価改善	77	原材料価格の変動	4
為替変動	86	人件費の増	41
営業外収支の増	7	経費の増 他	70
計	254	計	194
差引 経常利益		60億円増	

設備投資等

(単位：百万円、%、人)

	2013年3月期		2014年3月期予想		
		前期比 増減率		前期比	
				増減額	増減率
設備投資額	13,764	16.1	27,500	13,736	99.8
減価償却費	14,120	4.3	16,000	1,880	13.3
研究開発費	17,948	2.0	20,400	2,452	13.7
従業員数(社外人材を除く)	16,192	3.4	17,200	1,008	6.2

(単位：億円)

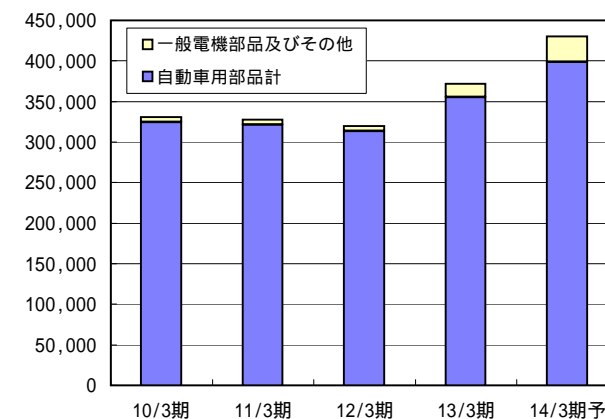
設備投資の主な内容		
(目的別)		(地域別)
・新製品、自動化、省人化	125	・日 本 121
・能力増強及び維持更新	81	・北 米 55
・その他	69	・ア ジ ア 85
		・そ の 他 14

製品別売上高の推移（連結）

（単位：百万円）

	10/3期	11/3期	12/3期	13/3期	14/3期予	(13/3 2Q)	(14/3 2Q)
売上高合計	331,014	327,622	319,577	371,932	430,000	180,968	214,280
自動車用部品計	324,438	321,077	313,120	355,291	398,300	177,571	198,802
スイッチ類	124,987	128,510	127,052	147,090	167,400	73,008	83,528
シートベルト	69,930	67,466	63,595	67,244	76,300	34,282	38,410
キーロック	60,270	60,007	58,549	69,137	75,900	34,029	37,879
シフトレバー	27,534	29,135	29,060	30,673	35,800	15,397	17,720
自動車用ミラー	10,838	8,035	8,316	11,308	12,800	5,681	6,362
ステアリングホイール	11,724	9,227	7,646	9,340	9,600	5,073	4,858
装飾品	4,199	4,211	4,611	5,143	5,700	2,520	2,804
その他	14,953	14,482	14,290	15,353	14,800	7,577	7,238
一般電機部品及びその他	6,576	6,545	6,456	16,640	31,700	3,396	15,477

（百万円）



前期比増減率

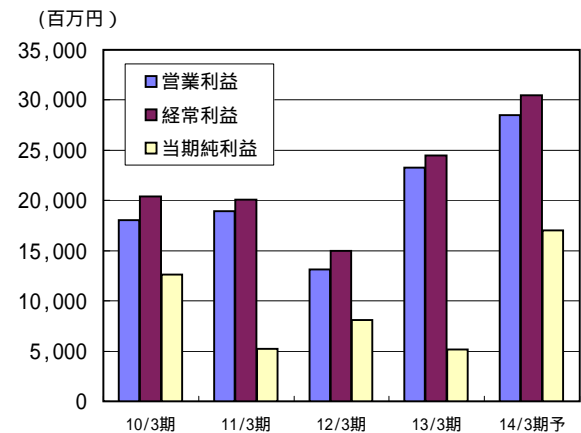
（単位：％）

	10/3期	11/3期	12/3期	13/3期	14/3期予	(13/3 2Q)	(14/3 2Q)
売上高合計	1.9	1.0	2.5	16.4	15.6	33.3	18.4
自動車用部品計	1.8	1.0	2.5	13.5	12.1	33.8	12.0
スイッチ類	3.7	2.8	1.1	15.8	13.8	34.6	14.4
シートベルト	1.7	3.5	5.7	5.7	13.5	28.3	12.0
キーロック	12.4	0.4	2.4	18.1	9.8	34.5	11.3
シフトレバー	1.5	5.8	0.3	5.6	16.7	21.3	15.1
自動車用ミラー	8.1	25.9	3.5	36.0	13.2	63.9	12.0
ステアリングホイール	4.7	21.3	17.1	22.2	2.8	70.8	4.2
装飾品	8.7	0.3	9.5	11.5	10.8	31.6	11.3
その他	1.7	3.2	1.3	7.4	3.6	39.9	4.5
一般電機部品及びその他	6.2	0.5	1.4	157.7	90.5	11.1	355.7

利益及び利益率の推移（連結）

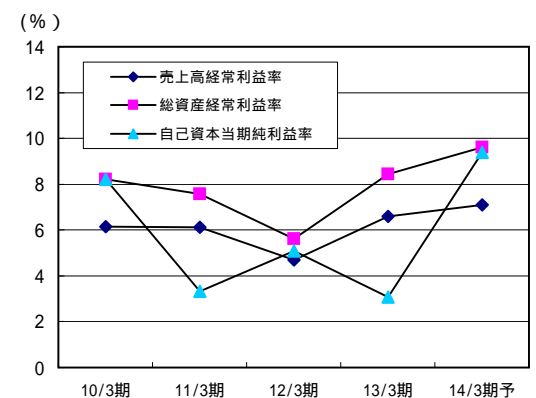
(単位：百万円)

	10/3期	11/3期	12/3期	13/3期	14/3期予	(13/3 2Q)	(14/3 2Q)
売上高	331,014	327,622	319,577	371,932	430,000	180,968	214,280
営業利益	18,032	18,906	13,156	23,238	28,500	11,412	13,742
経常利益	20,372	20,058	14,977	24,505	30,500	11,698	14,435
当期純利益	12,603	5,234	8,123	5,187	17,000	4,428	8,731
総資産	269,737	259,704	273,217	308,039	326,900	273,436	317,099
純資産	163,550	161,125	165,198	183,875	199,100	157,248	192,748



(単位：%)

利益率	10/3期	11/3期	12/3期	13/3期	14/3期予	(13/3 2Q)	(14/3 2Q)
売上高営業利益率	5.4	5.8	4.1	6.2	6.6	6.3	6.4
売上高経常利益率	6.2	6.1	4.7	6.6	7.1	6.5	6.7
売上高当期純利益率	3.8	1.6	2.5	1.4	4.0	2.4	4.1
総資産経常利益率	8.2	7.6	5.6	8.4	9.6	-	-
自己資本当期純利益率	8.2	3.3	5.1	3.1	9.4	-	-

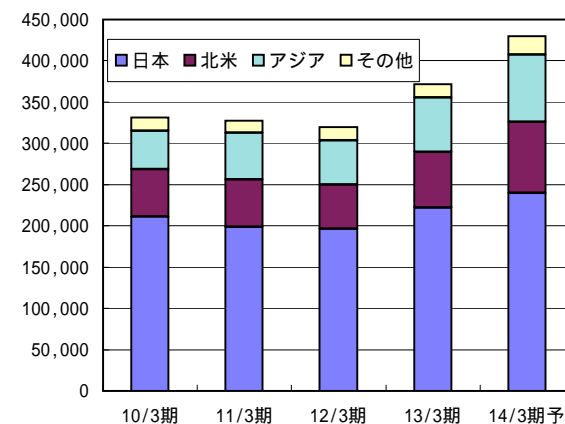


所在地別セグメント情報（連結）

(単位：百万円)

		10/3期	11/3期	12/3期	13/3期	14/3期予	(13/3 2Q)	(14/3 2Q)
日本	対外部顧客売上高	211,148	198,588	196,426	222,206	239,500	109,960	118,054
	セグメント間売上高	33,250	34,785	33,407	41,453	46,900	19,230	25,485
	売上高合計	244,399	233,373	229,833	263,660	286,400	129,191	143,540
北米	対外部顧客売上高	57,392	57,656	53,298	67,338	86,100	31,797	42,829
	セグメント間売上高	115	136	131	144	100	77	75
	売上高合計	57,507	57,793	53,429	67,482	86,200	31,875	42,905
アジア	対外部顧客売上高	46,411	56,265	53,748	65,828	81,400	31,800	41,124
	セグメント間売上高	4,042	3,949	3,985	5,940	6,600	2,641	3,596
	売上高合計	50,453	60,214	57,733	71,769	88,000	34,441	44,720
その他	対外部顧客売上高	16,062	15,112	16,104	16,558	23,000	7,410	12,271
	セグメント間売上高	38	84	265	224	300	111	162
	売上高合計	16,100	15,197	16,370	16,783	23,300	7,521	12,434
調整額	37,446	38,956	37,789	47,763	53,900	22,061	29,319	
連結売上高合計	331,014	327,622	319,577	371,932	430,000	180,968	214,280	

< 対外部顧客売上高 >
(百万円)

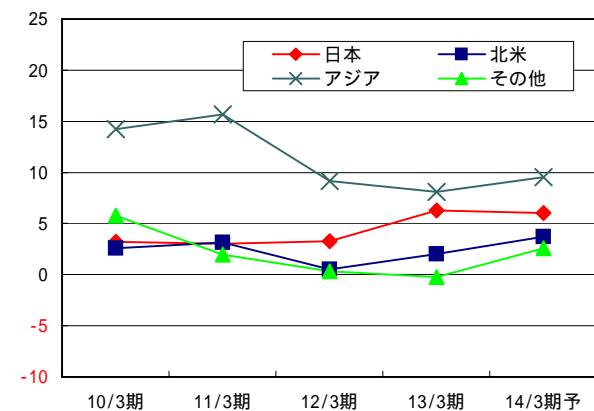


営業利益

(単位：百万円)

	10/3期	11/3期	12/3期	13/3期	14/3期予	(13/3 2Q)	(14/3 2Q)
日本	7,840	7,113	7,462	16,632	17,300	8,312	9,782
北米	1,496	1,812	270	1,368	3,200	668	1,135
アジア	7,189	9,452	5,270	5,803	8,400	2,911	3,479
その他	935	301	52	42	600	91	413
調整額	570	226	99	522	1,000	389	1,067
営業利益合計	18,032	18,906	13,156	23,238	28,500	11,412	13,742

< 営業利益率 >
(%)



営業利益率

(単位：%)

	10/3期	11/3期	12/3期	13/3期	14/3期予	(13/3 2Q)	(14/3 2Q)
日本	3.2	3.0	3.2	6.3	6.0	6.4	6.8
北米	2.6	3.1	0.5	2.0	3.7	2.1	2.6
アジア	14.2	15.7	9.1	8.1	9.5	8.5	7.8
その他	5.8	2.0	0.3	0.3	2.6	1.2	3.3
合計	5.4	5.8	4.1	6.2	6.6	6.3	6.4

設備投資等の推移（連結）

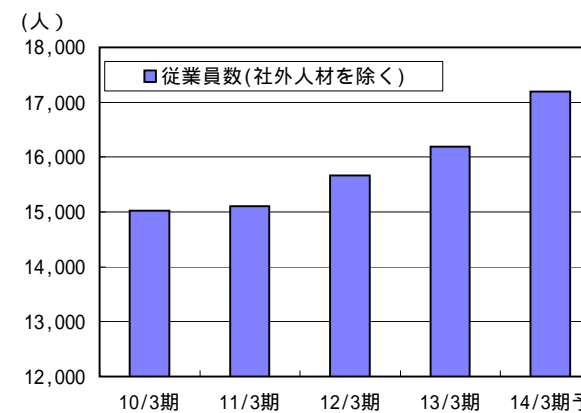
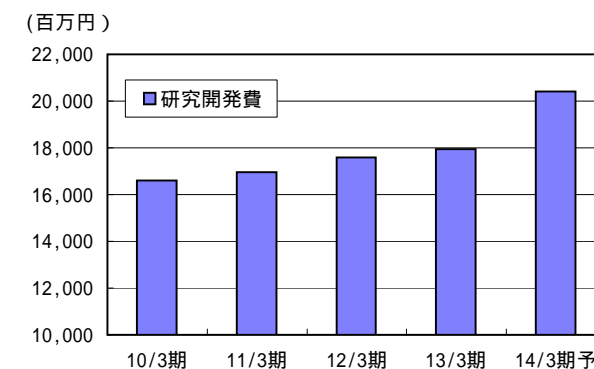
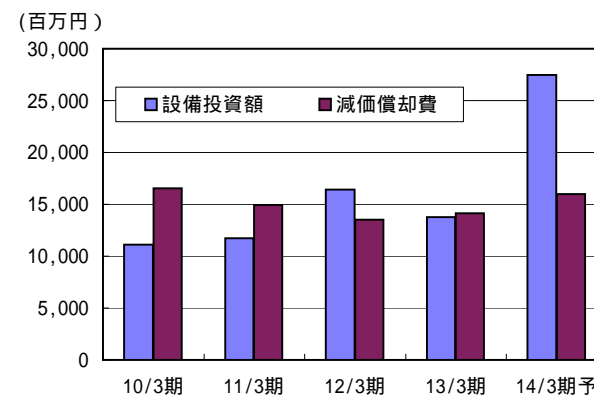
(単位：百万円、人)

	10/3期	11/3期	12/3期	13/3期	14/3期予	(13/3 2Q)	(14/3 2Q)
設備投資額	11,122	11,707	16,406	13,764	27,500	5,595	10,953
減価償却費	16,565	14,938	13,543	14,120	16,000	6,733	7,537
研究開発費	16,607	16,969	17,590	17,948	20,400	8,734	9,449
従業員数(社外人材を除く)	15,028	15,110	15,663	16,192	17,200	16,021	16,565

前期比増減率

(単位：%)

	10/3期	11/3期	12/3期	13/3期	14/3期予	(13/3 2Q)	(14/3 2Q)
設備投資額	29.8	5.3	40.1	16.1	99.8	19.8	95.8
減価償却費	12.1	9.8	9.3	4.3	13.3	2.4	11.9
研究開発費	7.3	2.2	3.7	2.0	13.7	11.0	8.2
従業員数(社外人材を除く)	1.3	0.5	3.7	3.4	6.2	4.6	3.4



一株当たり指標の推移（連結）

(単位：円)

	10/3期	11/3期	12/3期	13/3期	14/3期予	(13/3 2Q)	(14/3 2Q)
一株当たり当期純利益	139.54	57.95	89.95	57.44	187.97	49.03	96.58
(潜在株式調整後)	139.54	-	-	-	-	-	96.43
一株当たり純資産	1,763.45	1,734.57	1,783.58	1,927.08	2,087.31	1,693.46	2,024.11
一株当たり配当金(個別)	32.00	30.00	30.00	32.00	40.00	14.00	20.00

前期比増減率

(単位：%)

	10/3期	11/3期	12/3期	13/3期	14/3期予	(13/3 2Q)	(14/3 2Q)
一株当たり当期純利益	-	58.5	55.2	36.1	227.2	-	-
(潜在株式調整後)	-	-	-	-	-	-	-
一株当たり純資産	8.5	1.6	2.8	8.0	8.3	5.1	5.0
一株当たり配当金(個別)	-	6.3	-	6.7	25.0	-	42.9

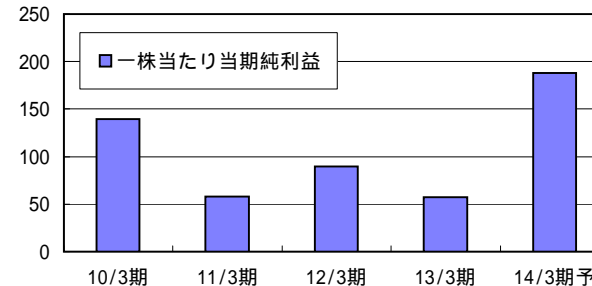
発行済株式数

(単位：千株)

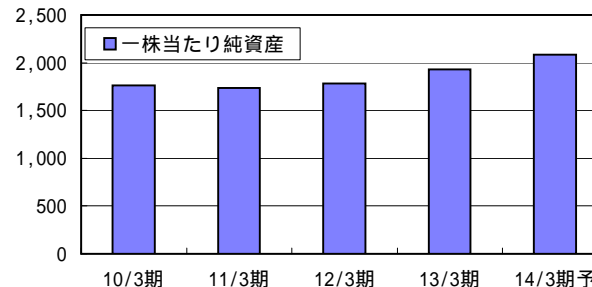
	10/3期	11/3期	12/3期	13/3期	14/3期予	(13/3 2Q)	(14/3 2Q)
期末発行済株式数	90,323	90,316	90,313	90,318	90,491	90,313	90,491
期中平均株式数	90,322	90,320	90,315	90,313	90,441	90,313	90,399

(注)自己株式は、株式数より除いて計算している。

(円)



(円)



(円)

